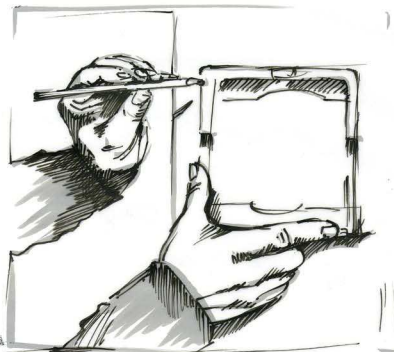


# CD-TRAY

Installationshilfe

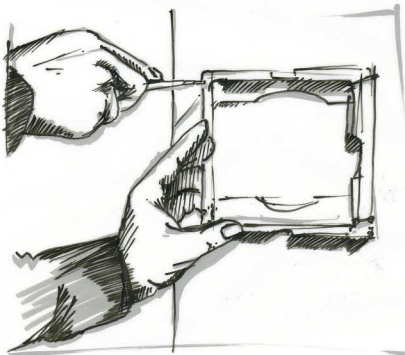
## STEP#01

Basis-Tray an die Wand halten, gerade ausrichten und anzeichnen.



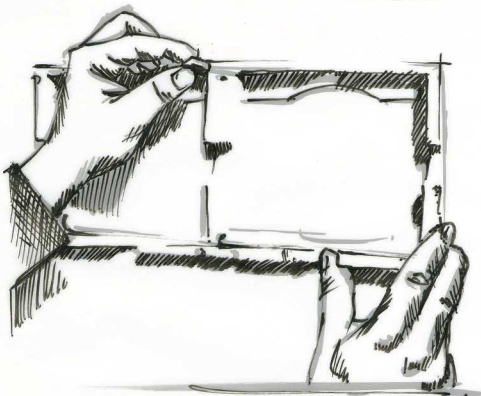
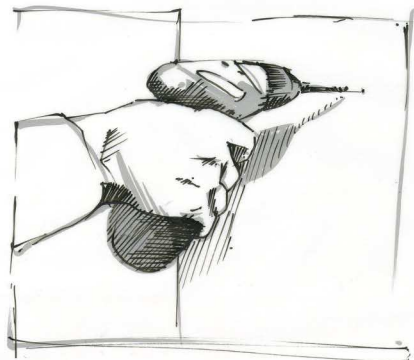
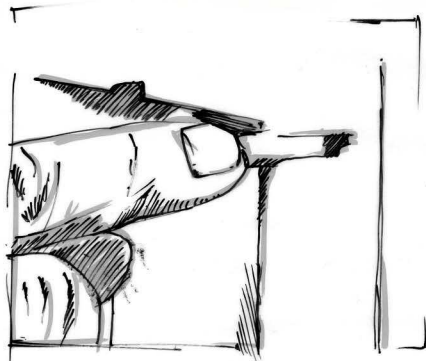
## STEP#02

Mit einem 4er-Bohrer vier Löcher bohren. Das Basis-Tray mit den mitgelieferten Schrauben befestigen.



## STEP#03

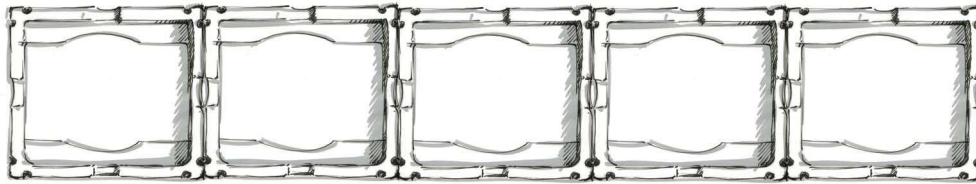
Das Basis-Tray ggf. mit weiteren Trays erweitern. Bitte benutzen Sie dazu die Verbinderstifte. Optional können Sie die Endverbinder benutzen.



*Ergänzend können Sie ein CD-Cover auf ein 150 mm x 130 mm großes Stück 80-g-Papier kopieren und die Kopie anschließend in die vorgesehene Öffnung an den Ecken des Trays legen.*

# CD-TRAY

Beispielsгалerie



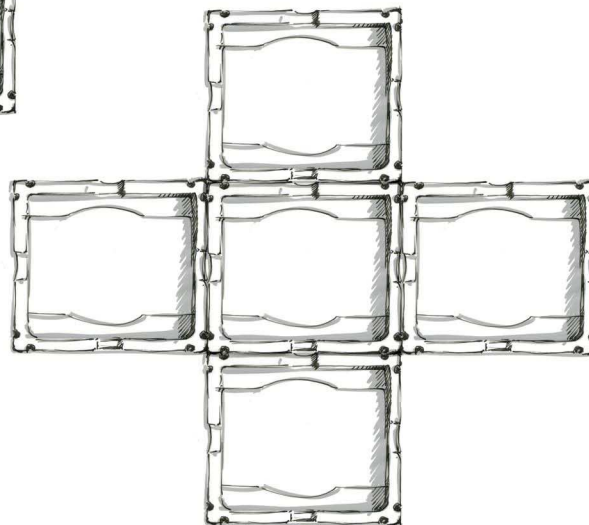
## INaROW

Fünf in einer Reihe.  
Schlicht, geradlinig, gut.  
Schön für chronologische  
Discographien.



## STEP

Unter der Dachschräge.  
Sortiere deine CD's nach  
aufsteigender Qualität.



## CROSS

Für jeden Geschmack in  
unterschiedliche Richtungen  
erweiterbar.